



JUNTA DE ANDALUCÍA

Servicio Andaluz de Salud
CONSEJERÍA DE SALUD

Actividad asistencial

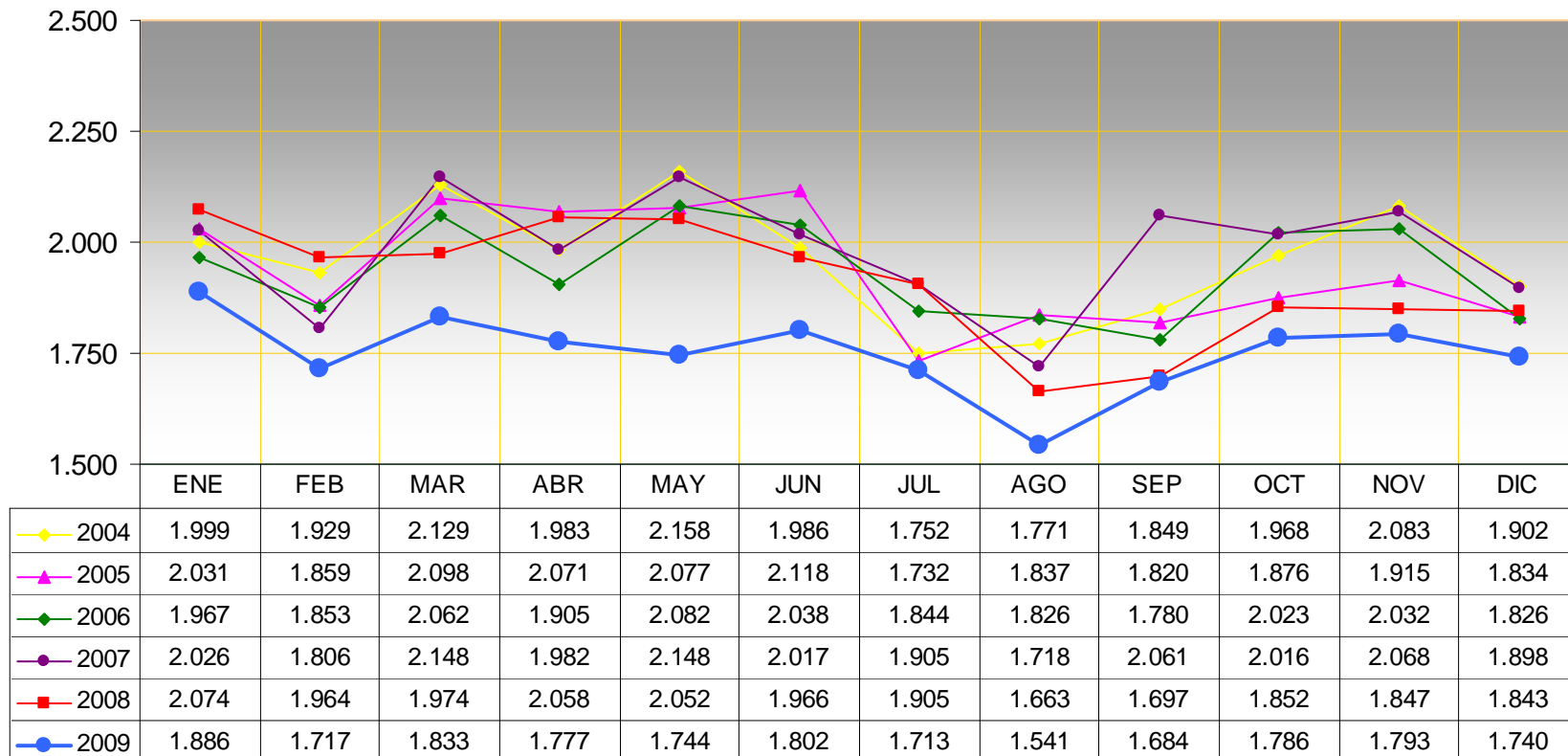
2009

Hospital de Jerez

Hospitalización

Ingresos desde Admisión

	anual	% Δ
2004	23.509	
2005	23.268	-1,03
2006	23.238	-0,13
2007	23.793	2,39
2008	22.895	-3,77
2009	21.016	-8,21



Hospitalización

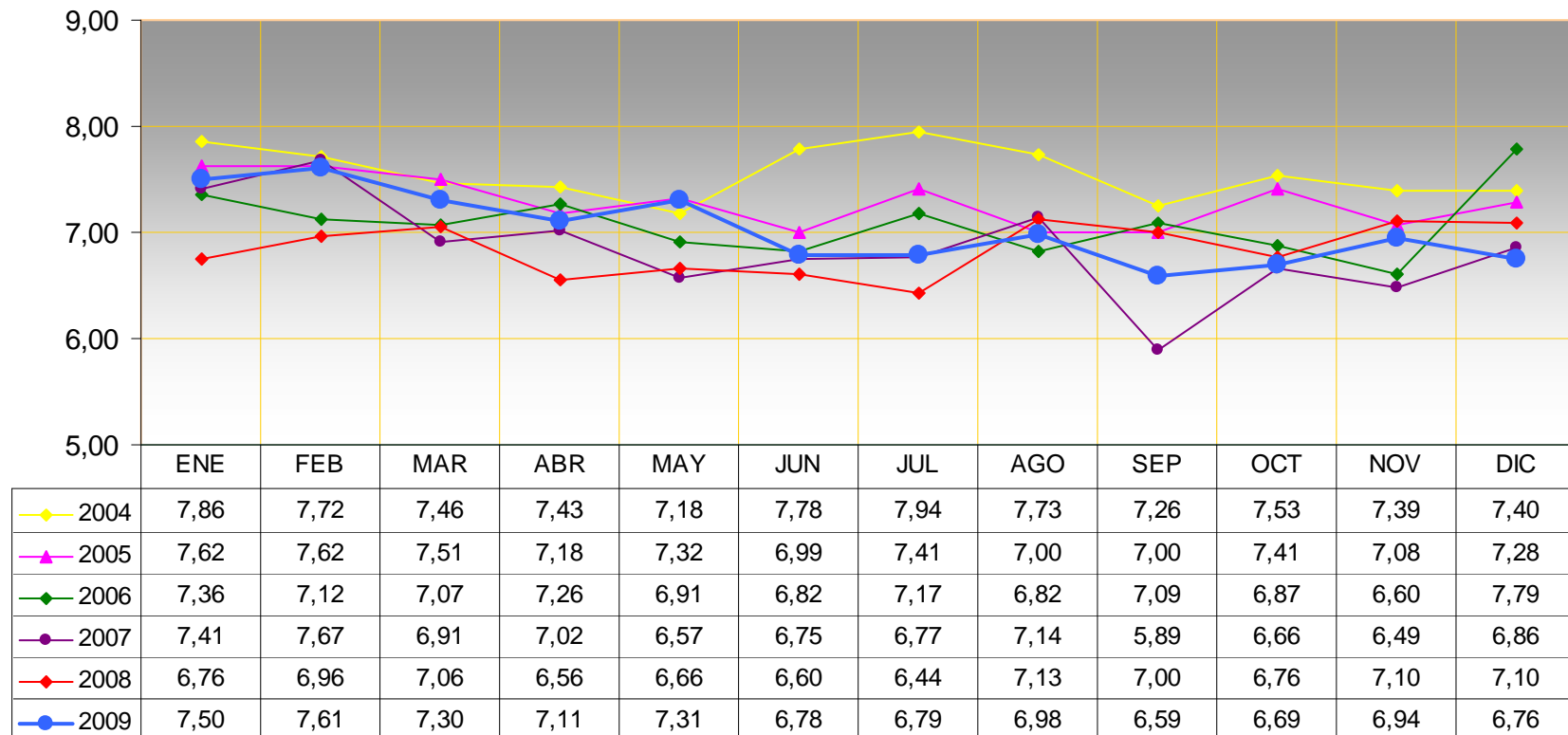
Ingresos y Altas por Servicio 2009

Servicio	Ingresos	x día	Ing Urgentes	x día	Ing Progr	x día	Altas	x día
ALERGIA	2	0	1	0	1	0	1	0
CARDIOLOGIA	1.568	4	1.078	3	490	1	1.764	5
CIRUGIA	1.606	4	720	2	886	2	1.667	5
DERMATOLOGIA	10	0	8	0	2	0	2	0
DIGESTIVO	1.422	4	1.157	3	265	1	1.295	4
ENDOCRINO	27	0	27	0	0	0	32	0
GINECOLOGIA	521	1	166	0	355	1	505	1
HEMATOLOGIA	532	1	254	1	278	1	530	1
INFECCIOSOS	343	1	286	1	57	0	697	2
MEDICINA INTERNA	2.266	6	2.108	6	158	0	1.727	5
NEFROLOGIA	168	0	112	0	56	0	172	0
NEONATOLOGIA	440	1	372	1	68	0	507	1
NEUMOLOGIA	947	3	822	2	125	0	924	3
NEUROLOGIA	857	2	798	2	59	0	850	2
OFTALMOLOGIA	39	0	22	0	17	0	38	0
ONCOLOGIA	720	2	563	2	157	0	470	1
OTORRINO	594	2	261	1	333	1	578	2
PALIATIVOS	132	0	84	0	48	0	166	0
PEDIATRIA	1.170	3	1.079	3	91	0	1.188	3
PSIQUIATRIA	457	1	0	0	0	0	0	0
REUMATOLOGIA	150	0	95	0	55	0	157	0
TOCOLOGIA	4.251	12	4.089	11	162	0	4.235	12
TRAUMATOLOGIA	1.457	4	798	2	659	2	1.480	4
UCI GENERAL	695	2	609	2	86	0	223	1
UCI NEONATAL	126	0	80	0	46	0	48	0
UROLOGIA	516	1	90	0	426	1	510	1
TOTAL	21.016	58	16.000	44	5.016	14	20.222	55

Hospitalización

Estancia Media

	anual	Δ
2004	7,55	
2005	7,29	-0,26
2006	7,07	-0,22
2007	6,83	-0,24
2008	6,83	0,00
2009	7,03	0,20

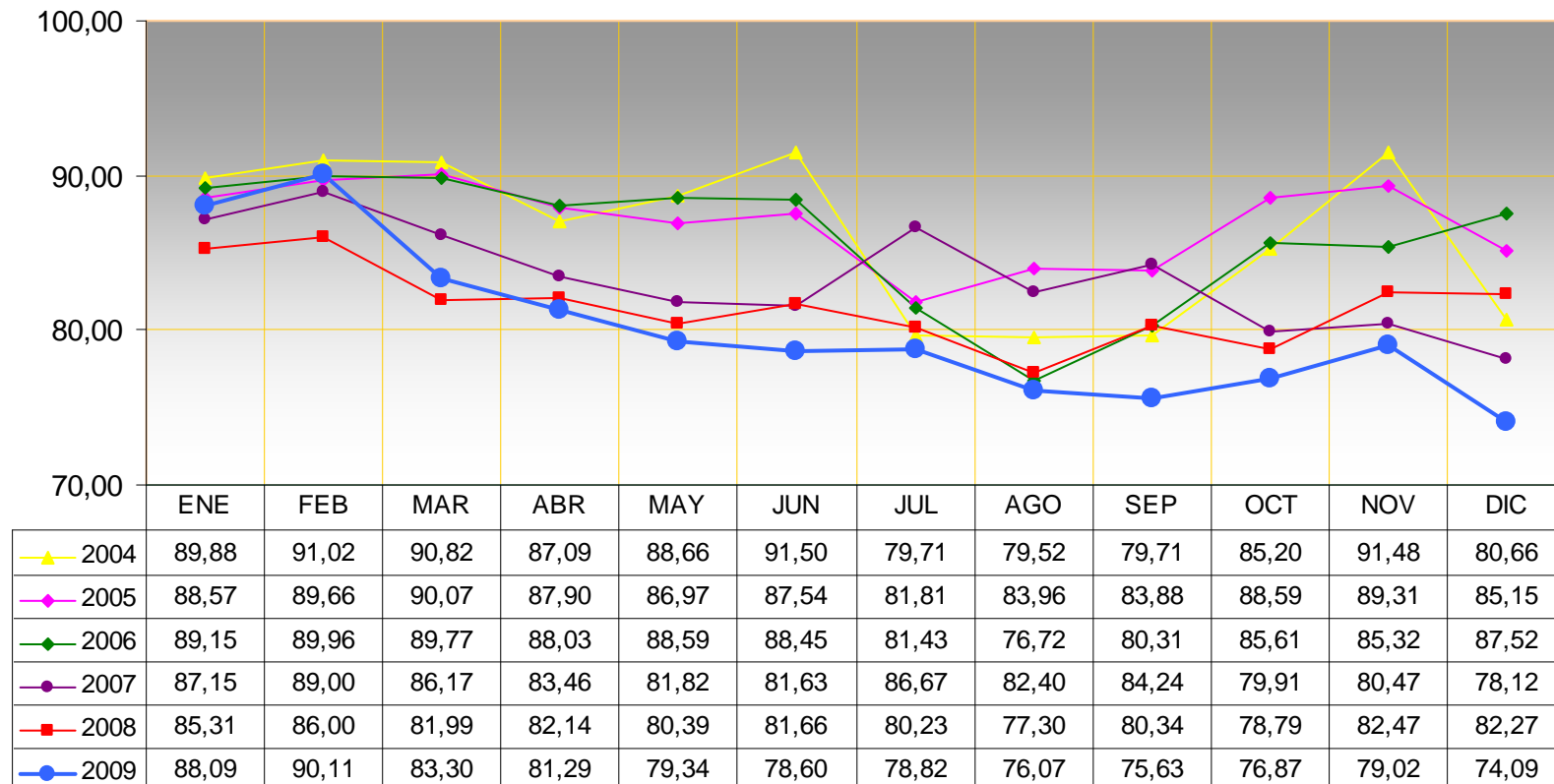


Hospitalización

% de Ocupación

anual Δ

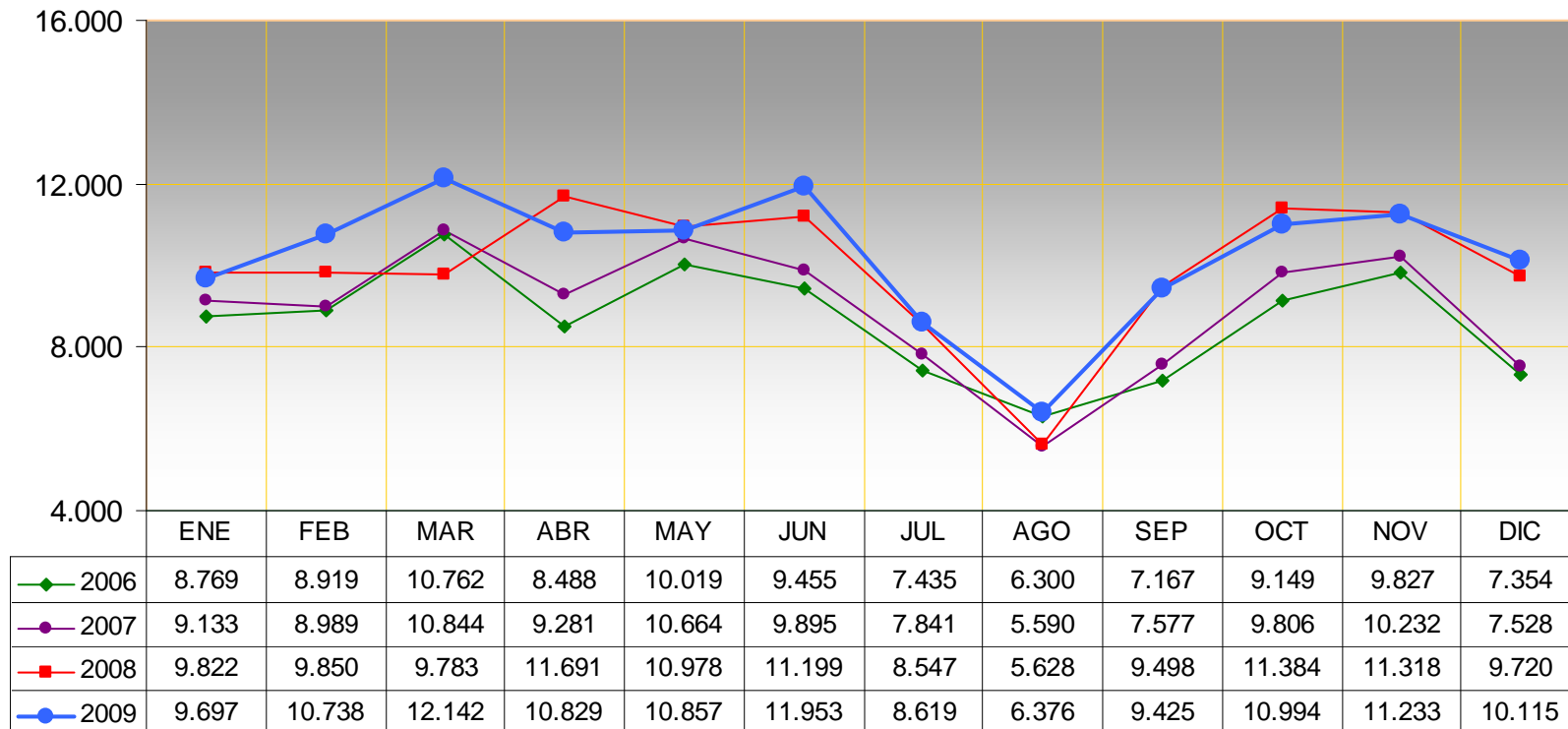
2004	86,24	
2005	86,97	0,73
2006	85,88	-1,09
2007	83,57	-2,31
2008	81,14	-2,43
2009	79,65	-1,49



Consultas Externas

Primeras Consultas AP

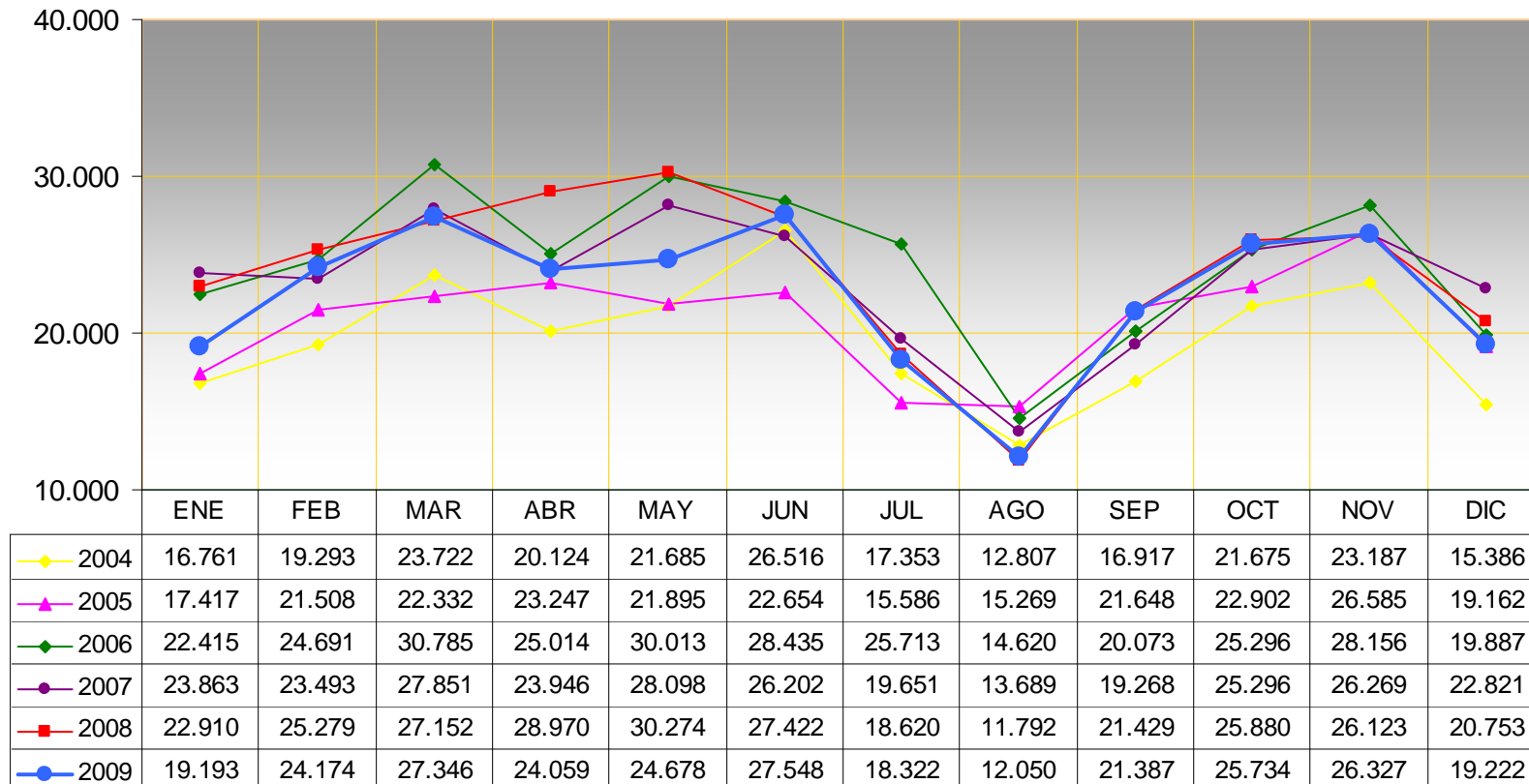
	anual	% Δ
2006	103.644	
2007	107.380	3,60
2008	119.418	11,21
2009	122.978	2,98



Consultas Externas

Consultas Sucesivas

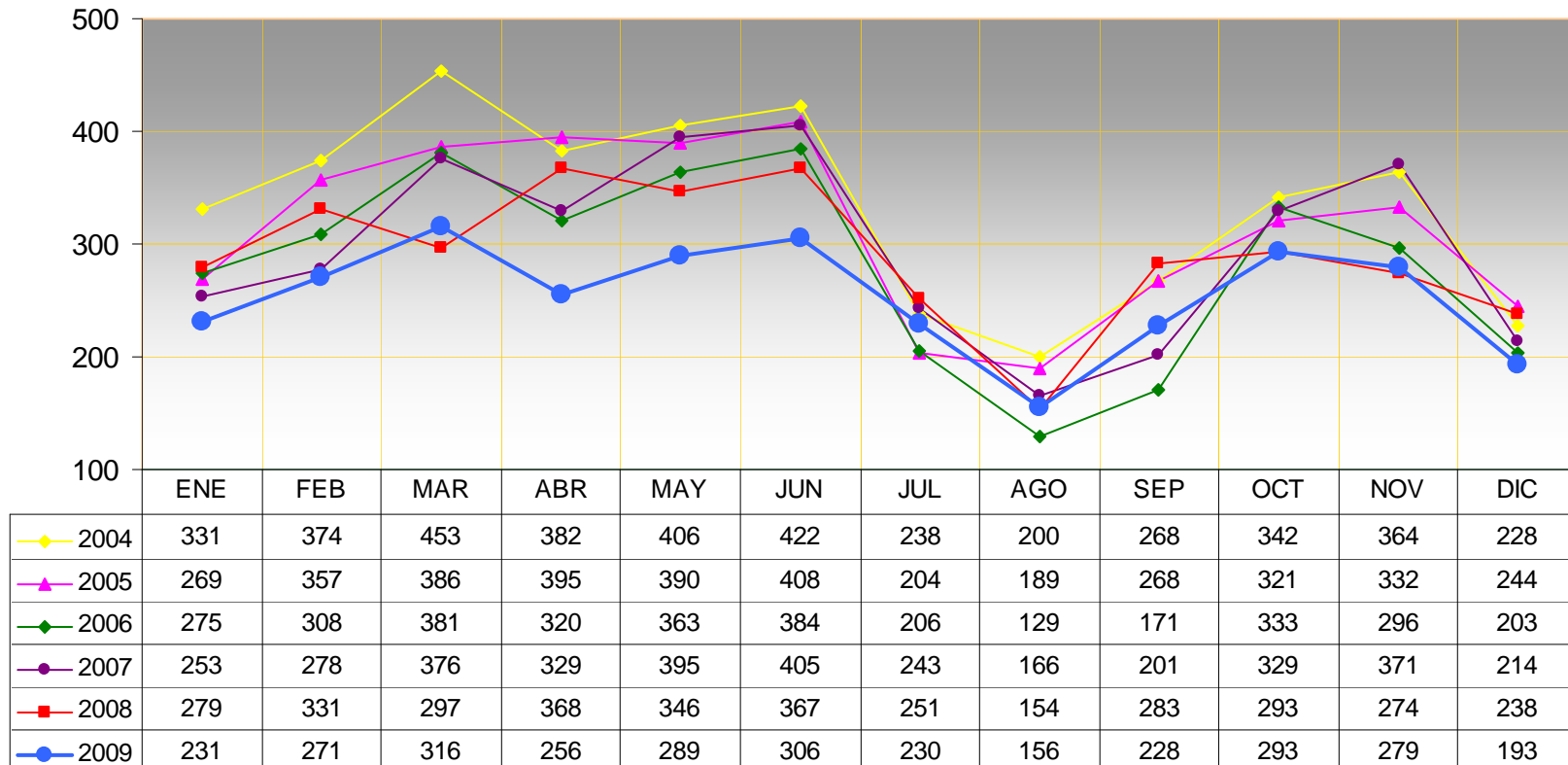
	anual	% Δ
2004	235.426	
2005	250.205	6,28
2006	295.098	17,94
2007	280.447	-4,96
2008	286.604	2,20
2009	270.040	-5,78



Actividad Quirúrgica

Intervenciones programadas con Ingreso

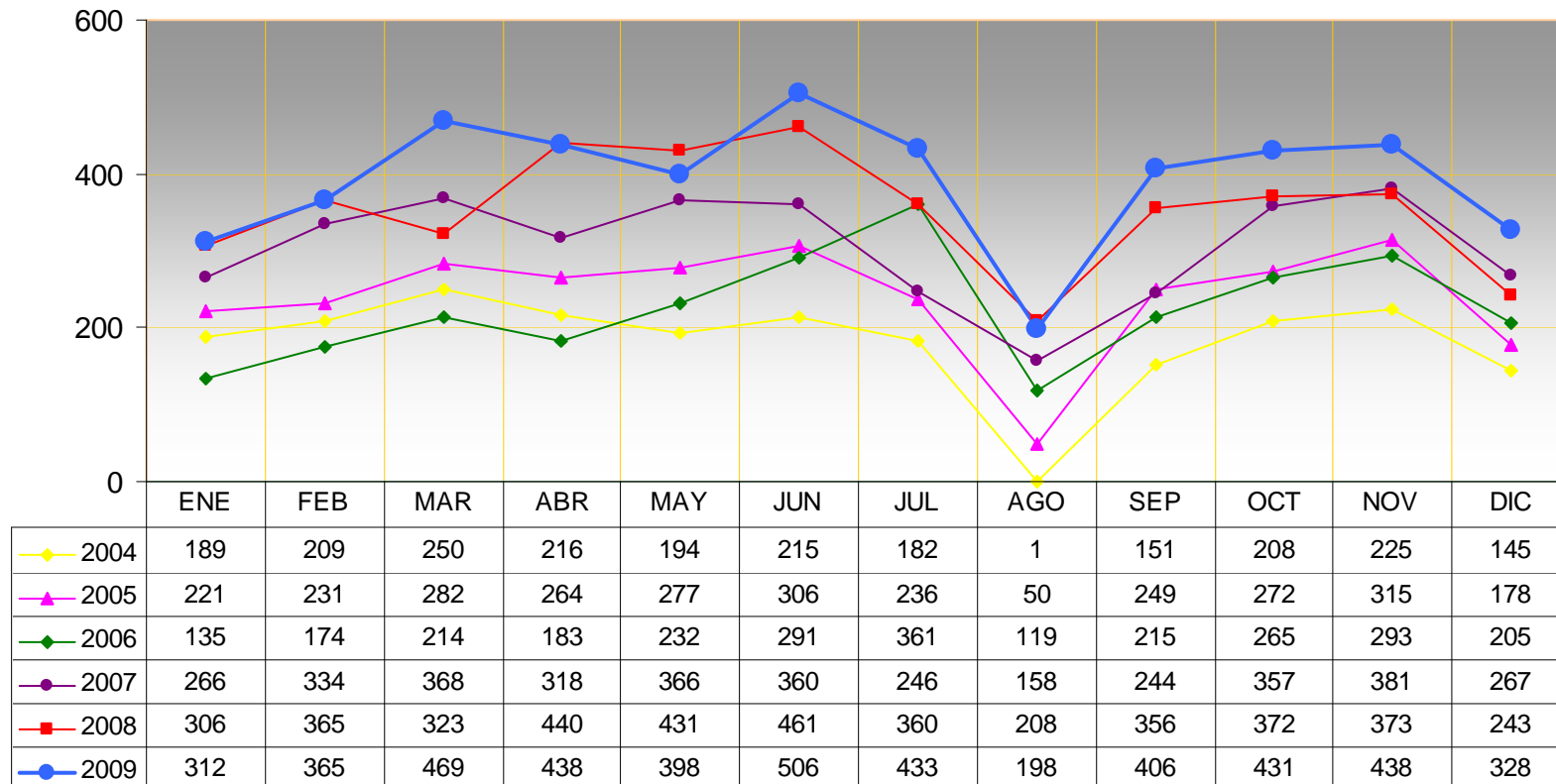
	anual	% Δ
2004	4.008	
2005	3.763	-6,11
2006	3.369	-10,47
2007	3.568	5,91
2008	3.481	-2,44
2009	3.048	-12,44



Actividad Quirúrgica

Intervenciones de CMA

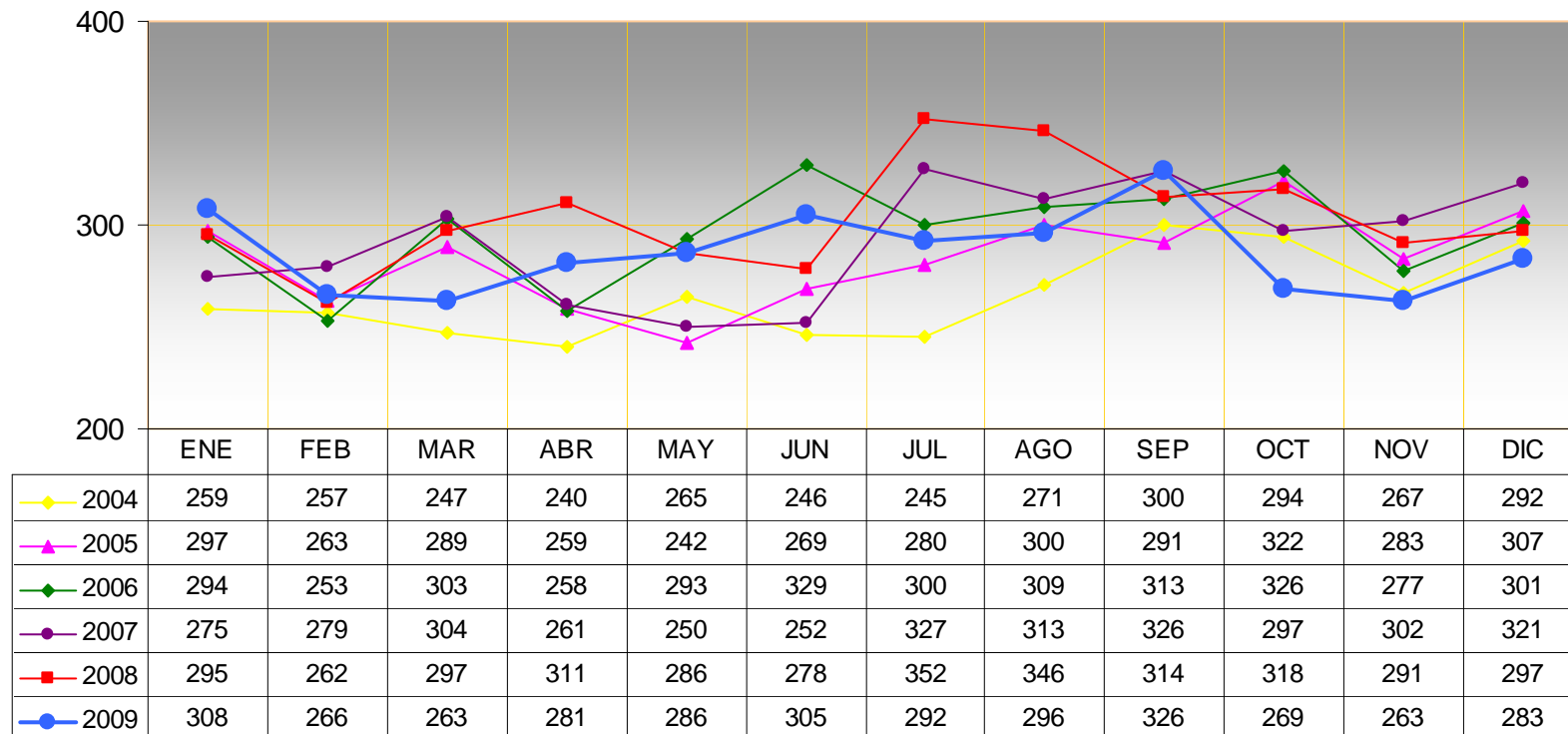
	anual	% Δ
2004	2.185	
2005	2.881	31,85
2006	2.687	-6,73
2007	3.665	36,40
2008	4.238	15,63
2009	4.722	11,42



Actividad Obstétrica

Total Partos

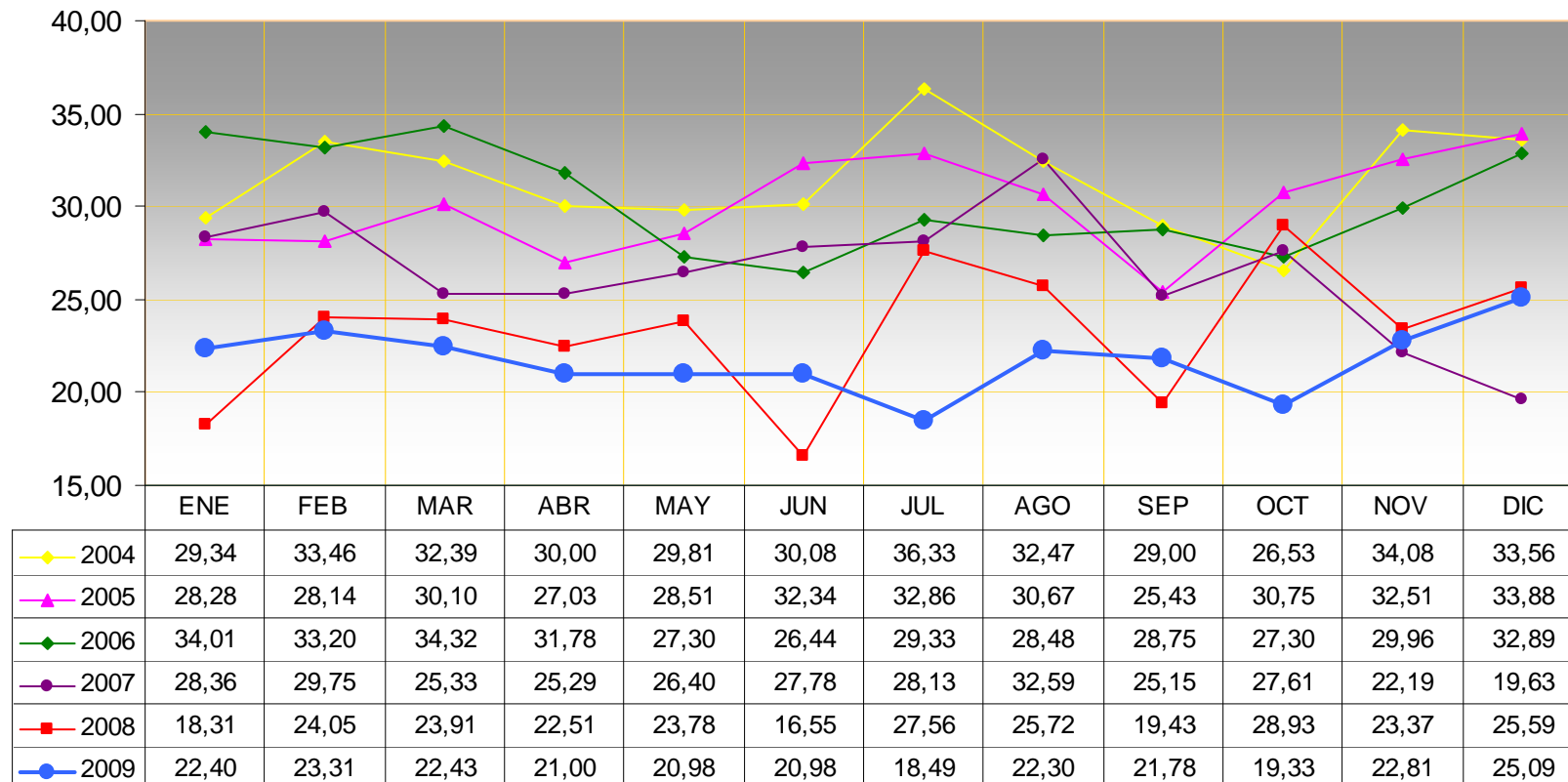
	anual	% Δ
2004	3.183	
2005	3.402	6,88
2006	3.556	4,53
2007	3.507	-1,38
2008	3.647	3,99
2009	3.438	-5,73



Actividad Obstétrica

% Cesáreas

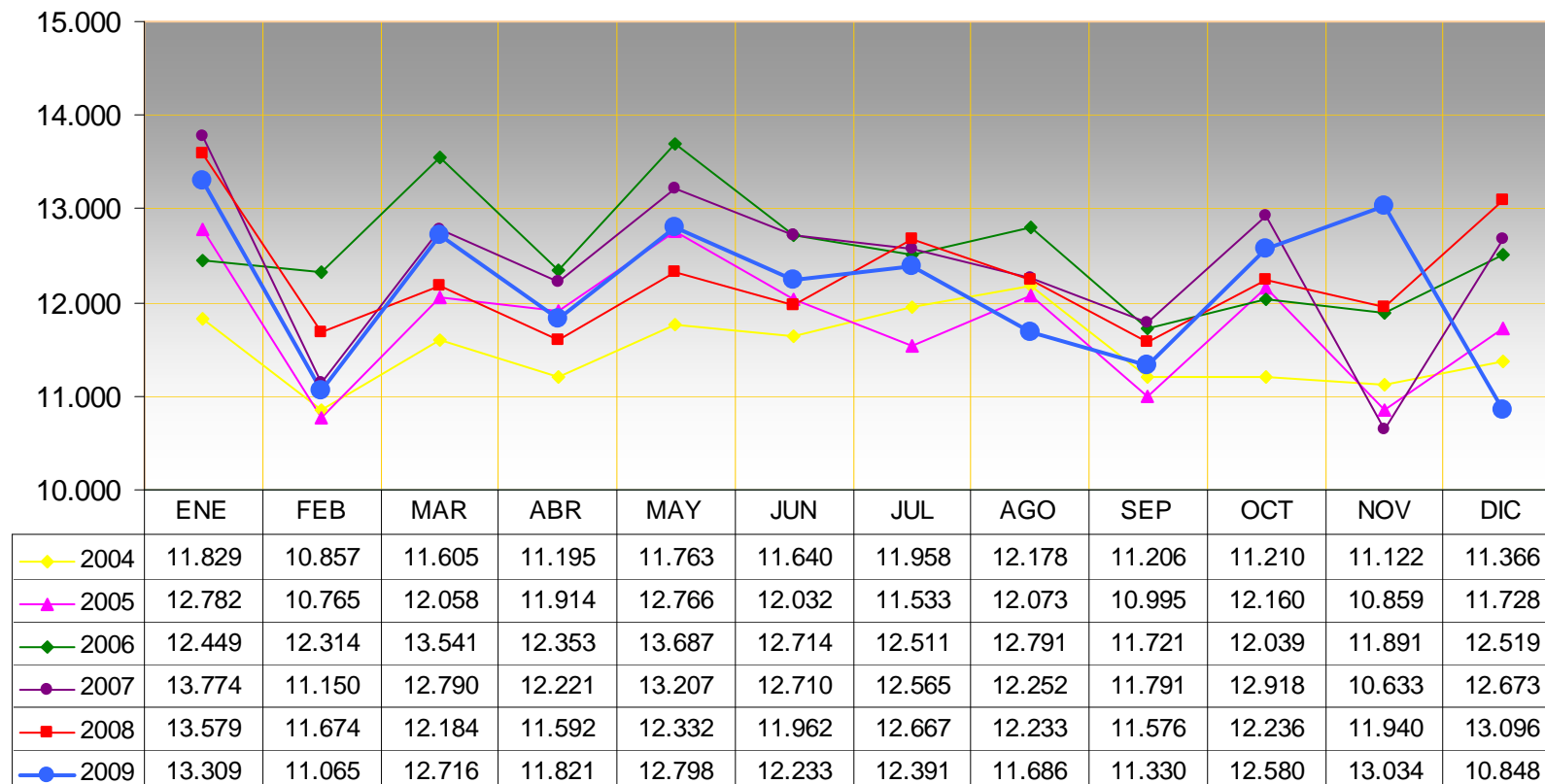
	anual	Δ
2004	31,35	
2005	30,10	-4,00
2006	30,20	0,34
2007	26,46	-12,39
2008	23,44	-11,40
2009	21,73	-7,32



Urgencias

Urgencias atendidas

	anual	% Δ
2004	137.929	
2005	141.665	2,71
2006	150.530	6,26
2007	148.684	-1,23
2008	147.071	-1,08
2009	145.811	-0,86



Urgencias

Urgencias por Servicio 2009

Servicio	Total urgencias	x día	Urg Ingres	%	x día
GENERAL	92.867	254	7.941	8,55	22
PEDIATRICA	38.601	106	1.176	3,05	3
TOCGINECOLOGICA	14.343	39	2.776	19,35	8
TOTAL	145.811	399	11.893	8,16	33

